

あんしん住宅「まごころ」

離れて暮らす
ご家族も
安心!



アクティブライフを
“あんしん”サポート

POINT

1



定期的な
体調確認

POINT

2



24時間365日
いつでも相談

POINT

3



専門スタッフ
による対応

Support your life

いつもの暮らしをサポートする2つのサービス

裏面をご覧ください >>>

あんしん住宅「まごころ」が提供する入居者様の暮らしを見守る2つの“あんしん”

あんしん//
1

お電話による週2回の安否確認

週2回、オートコールによる体調確認を行い
結果を指定連絡先にメールでお知らせします。

安否確認の流れ(ご希望の曜日・時間帯をご指定いただけます。)

1

音声ガイダンスの電話が入ります。



こんにちは「まごころ電話」です。
今日の体調はいかがですか？

2

ガイダンスに合わせてボタンを押します。



- ①いつもと同じく、お変わりのない方は1番のボタンを、押してください。
- ②(救急対応)を必要とされる方は9番のボタンを、押してください。

3

ご指定連絡先に結果メールが届きます。



※メールの配信先は最大4名まで選べます。

応答があるまで、30分おきに3回架電します。

※お持ちの電話機(固定・携帯)をご利用いただけます。(PHS・ダイヤル式電話はご利用になれません。)

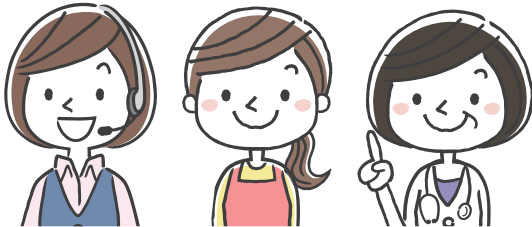
発信者番号

0120-874-506

オートコールに応答がない場合は、オペレータがお電話します。

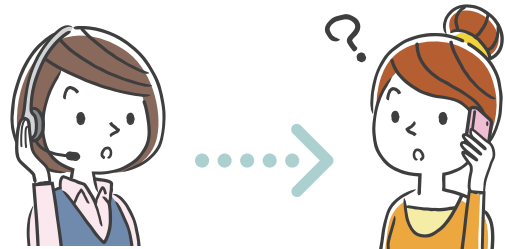
入居者様がお出になった場合

入居者様の現在の状況に応じて、オペレータ・介護経験者(有資格)・医療経験者(有資格)などが入居者様にインタビューします。



入居者様がお出でにならない場合

コンタクトセンターからキーパーソンに連絡しご指示を仰ぎます。



あんしん//
2

コンタクトセンターは
24時間対応 & 回数無制限

「電話相談」+「生活支援」

☎ 050-5306-4088

入居者様がお困りのときに、いつでもお電話で
ご相談いただけます。

- ご利用回数は無制限
- 看護師などのオペレータも対応
- 日常の困りごとから些細なことまで
- 救急の際の救急車の要請など

ご利用開始までの流れ

- ・別途同意書(申込書)に希望曜日・時間をご記入ください。
- ・弊社へお申し込まましたら入居日以降の希望曜日・時間でオートコールが発信されるよう設定いたします。



お知らせメール登録

お知らせメールの設定・追加はweb上で設定可能です。(最大4名)
下記QRコードから設定ページへアクセス可能です。



<https://anshin-mail.com/acceptance.php>